

# Схема расположения границ публичного сервитута

Объект: Наружная сеть газоснабжения до границы земельного участка по адресу: Пермский край, г. Добрянка, ул. Губкина, д.4а-2, с кадастровым номером 59:18:0010406:2997 (для обслуживания и эксплуатации газопровода)

Местоположение: расположенных по адресу: Пермский край, г.о. Добрянский, г. Добрянка, ул. Губкина

Площадь земель или части земельного участка, кв.м.: 40

(в т.ч.: 59:18:0010406:2654=8,69; 59:18:0000000:16450=31,67)

Категория земель: земли населенных пунктов

Вид разрешенного использования: -

Описание границ смежных землепользователей:

От точки 1 до точки 2 - земельный участок

с кадастровым номером 59:18:0010406:2654

От точки 2 до точки 5 - земельный участок

с кадастровым номером 59:18:0000000:16450

От точки 5 до точки 1 - земельный участок

с кадастровым номером 59:18:0010406:2654

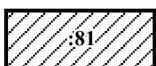
## Условные обозначения:



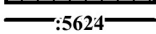
- проектные границы публичного сервитута



- границы и номер земельного участка, сведения о которых внесены в ЕГРН



- границы и номер объекта капитального строительства, сведения о которых внесены в ЕГРН



- граница кадастрового квартала



- зоны с особыми условиями использования территории, сведения о которых внесены в ЕГРН

1

- обозначение характерной точки проектной границы публичного сервитута

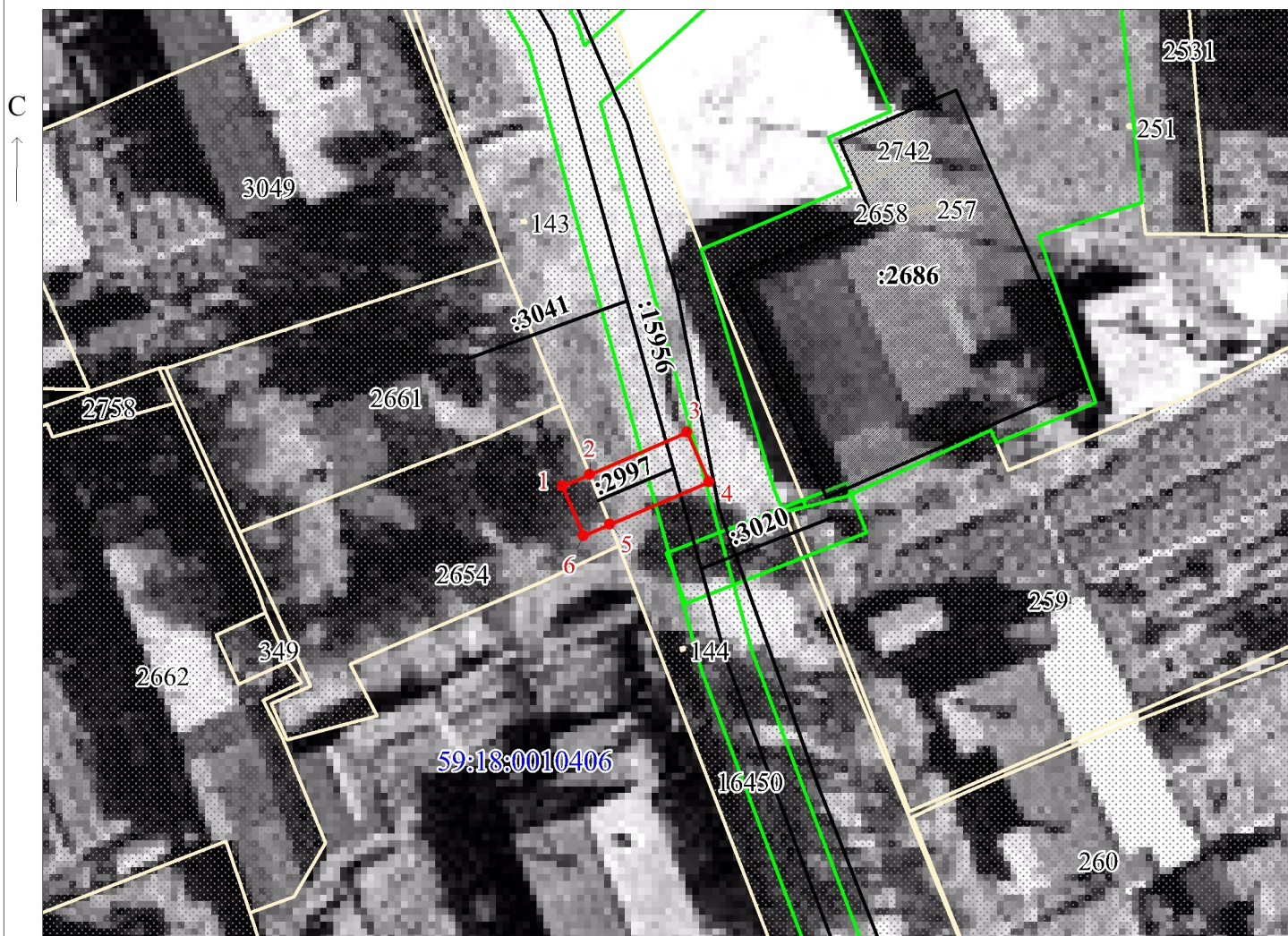
59:18:0010406 - номер кадастрового квартала

## Каталог координат, м

Система координат: МСК-59, зона 2

Метод определения координат - Геодезический

№ точки границы	X	Y	(Mt), м
1	565901.05	2242183.45	0.1
2	565901.92	2242185.48	0.1
3	565905.03	2242192.71	0.1
4	565901.35	2242194.29	0.1
5	565898.21	2242186.99	0.1
6	565897.37	2242185.03	0.1
1	565901.05	2242183.45	0.1



Масштаб 1:500

Заявитель:

МП

/ Егошина И. В.

(подпись, расшифровка подписи)

(для юридических лиц  
и индивидуальных предпринимателей)